

KAPUZENPULLOVER - 30500

KIDS 4 - 10 JAHRE

Schöner und praktischer Kapuzenpulli einfach geschnitten, mit Kapuze und großer Tasche.

Gute Passform und Weite.

Mal mit Futter, oder ganz einfach ohne Futter.

KREIEREN SIE IHREN EIGENEN STIL

Schlichtes Modell, super einfach zu nähen, ungefütert und mit „rohen“ Kanten in Wolle oder Fleece. Oder kuschelig gefüttert. Praktisch und cool für Jungens. Mädchenhaft und verspielt für Mädchen...

Auf der Rückseite des Schnittmusterbogens finden Sie zusätzliche Zeichnungen, die es Ihnen ermöglichen Ihr EASY-Modell in Ihr eigenes Design zu verwandeln.

MATERIALEMPFEHLUNG

Das Modell eignet sich für Web- und Maschenstoffe in mittlerer und kräftiger Qualität.

STOFFVERBRAUCH

Stoff - 140 cm breit x 120 / 130 / 140 / 150 cm

Futter - 140 cm breit x 120 / 130 / 140 / 150 cm

Waschen Sie den Stoff immer, bevor Sie beginnen.

SCHNITTMUSTERTEILE

Stoff

1. VORDERTEIL ✂ X 1

2. RÜCKENTEIL ✂ X 1

3. ÄRMEL ✂ X 2

4. KAPUZE ✂ X 2

5. TASCHE ✂ X 1

Futter

1. VORDERTEIL ✂ X 1

2. RÜCKENTEIL ✂ X 1

3. ÄRMEL ✂ X 2

4. KAPUZE ✂ X 2

NAHT- UND SAUMZUGABEN

Stoff

Untere Kante und Ärmelkante 4 cm

Alle anderen Kanten 1 cm

Futter

Untere Kante und Ärmelkante

ohne Saumzugabe zuschneiden

Alle anderen Kanten 1 cm

ZUSCHNEIDEN

Die Schnittmusterstücke abzeichnen.

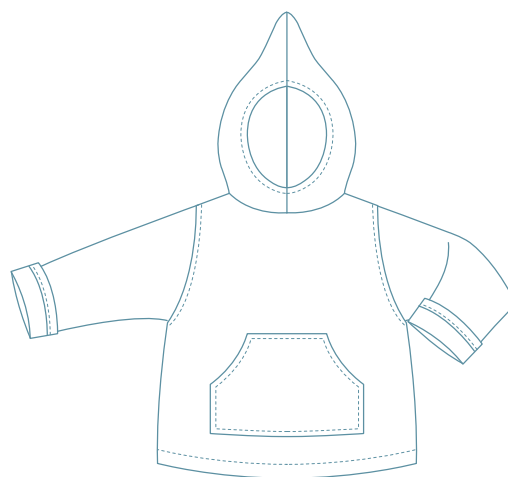
Naht- und Saumzugaben zugeben. Ausschneiden.

Den Stoff entlang des Fadenlaufes mittig falten.

Beim Auflegen der Schnittmusterstücke auf den Stoff, den Fadenlauf beachten. Den Stoff zuschneiden.

ACHTUNG, bei gemusterten Stoffen und bei Stoffen mit Streichrichtung, wie Cord oder Velours, auf die korrekte Platzierung der Musterteile achten, sodass alle Teile immer in die gleiche Richtung liegen.

Den Stoff zuschneiden.



© MiniKrea 2011 - Das Schnittmuster darf weder kopiert noch zu gewerblichen Zwecken genutzt werden

NÄHANLEITUNG KAPUZENPULLOVER

Kapuzenpullover mit Futter

1. Mit Overlock/Zickzack die Kanten der Taschen versäubern. Nahtzugaben an der Tasche 1 cm nach links falten und bügeln.
Öffnung der Tascheneingriffe 0,5 cm breit absteppen.
Tasche auf den Außenstoff des Vorderteils heften.
Tasche knappkantig feststeppen.
2. Außenstoff und Futter jeweils wie folgt zusammennähen - verzieren Sie eventuell einige Nähte des Außenstoffs mit einem Zierstich.
Schulternähte rechts auf rechts legen und schließen.
Ärmel rechts auf rechts in die Ärmelausschnitte nähen.
Ärmel- und Seitennähte rechts auf rechts zusammennähen. Kapuzenteile rechts auf rechts zusammennähen.
Vorderkanten der Kapuze von Außenstoff und Futter rechts auf rechts zusammennähen. Auf rechts wenden und die Kante bügeln - eventuell mit Zierstich knappkantig absteppen, damit das Futter nicht verrutscht.
3. Die Kapuze rechts auf rechts zwischen Futter und Außenstoff in der Halsöffnung feststecken und absteppen.
Auf rechts wenden, sodass das Futter sich nun im Kapuzenpullover befindet. Saumzugaben an Ärmeln und den Pullover erst 2 cm und dann erneut 2 cm nach links falten und umbügeln. Die Futterkante wird so im Saum eingefasst. Säume absteppen.

Ungefütert

Befolgen Sie Punkt 2.

Nähen Sie die Kapuze rechts auf rechts an den Halsausschnitt. Lassen Sie die Kanten „roh“, oder versäubern Sie sie mit Kantenband oder Zierband.

TIPP VERSTÄRKEN SIE DIE TASCHENEINGRIFFE

Verstärken Sie die Ecken der Tascheneingriffe mit einem engen Zickzackstich. Nehmen Sie dazu einen kräftigeren Faden in einer coolen Kontrastfarbe, dann wirkt die Verstärkung als Teil des Designs.